

БЮЛЛЕТЕНЬ BULLETIN

1220.1-0000010 РЭ

**Руководство по эксплуатации
Operator's manual**

Количество листов Quantity of sheets	6
Лист Sheet	1

ОСНОВАНИЕ: Требование заказчика, приведение РЭ в соответствие с п. 7.1 ГОСТ 31177-2003, ВК 800-1038.

GROUND: On demand of the customer, bringing to conformity of the operation manual in compliance with clause 7.1 GOST 31177-2003, ВК800-1038

Бюллетень Bulletin 9-2012 БЭ	МОДЕЛЬ ТРАКТОРА TRACTOR MODELS	БЕЛАРУС 1220.1/1220.3
---	-----------------------------------	-----------------------

Аннотация:

Введение в РЭ измененной конструкции управления насосом гидросистемы, схемы гидравлической принципиальной гидросистемы и схемы расположения и подключения выводов гидросистемы к внешним потребителям.

Содержание изменений:

Раздел «Г. Органы управления и приборы»

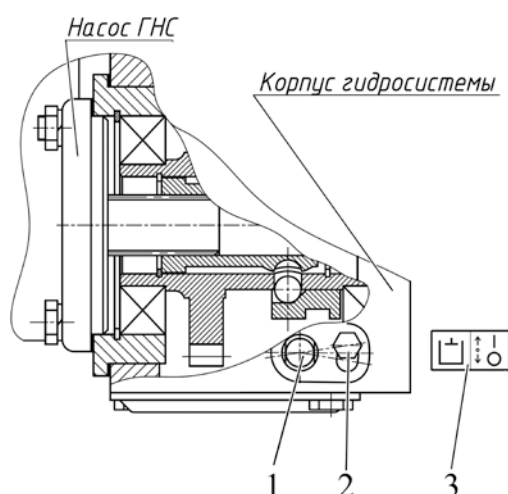
Подраздел «Управление насосом гидросистемы» изложить в следующей редакции:

«Схема включения насоса ГНС представлена на **рисунке Г-1**, а также приведена в инструкционной табличке на нижней части передней стенки кабины.

Валик включения насоса ГНС 1 имеет два положения:

- «насос ГНС включен» – валик 1 повернут против часовой стрелки до упора;
- «насос ГНС выключен» – валик 1 повернут по часовой стрелке до упора.

Прежде чем повернуть валик 1 в любое из двух положений, ослабьте болт 2 на 1 - 1,5 оборота и поверните валик 1 вместе со стопорной пластиной. Затяните болт 2.



1 – валик включения насоса ГНС; 2 – болт; 3 – схема включения насоса ГНС

Рисунок Г-1 – Управление насосом ГНС

Примечание – На рисунке Г-1 показано положение «Насос ГНС выключен».

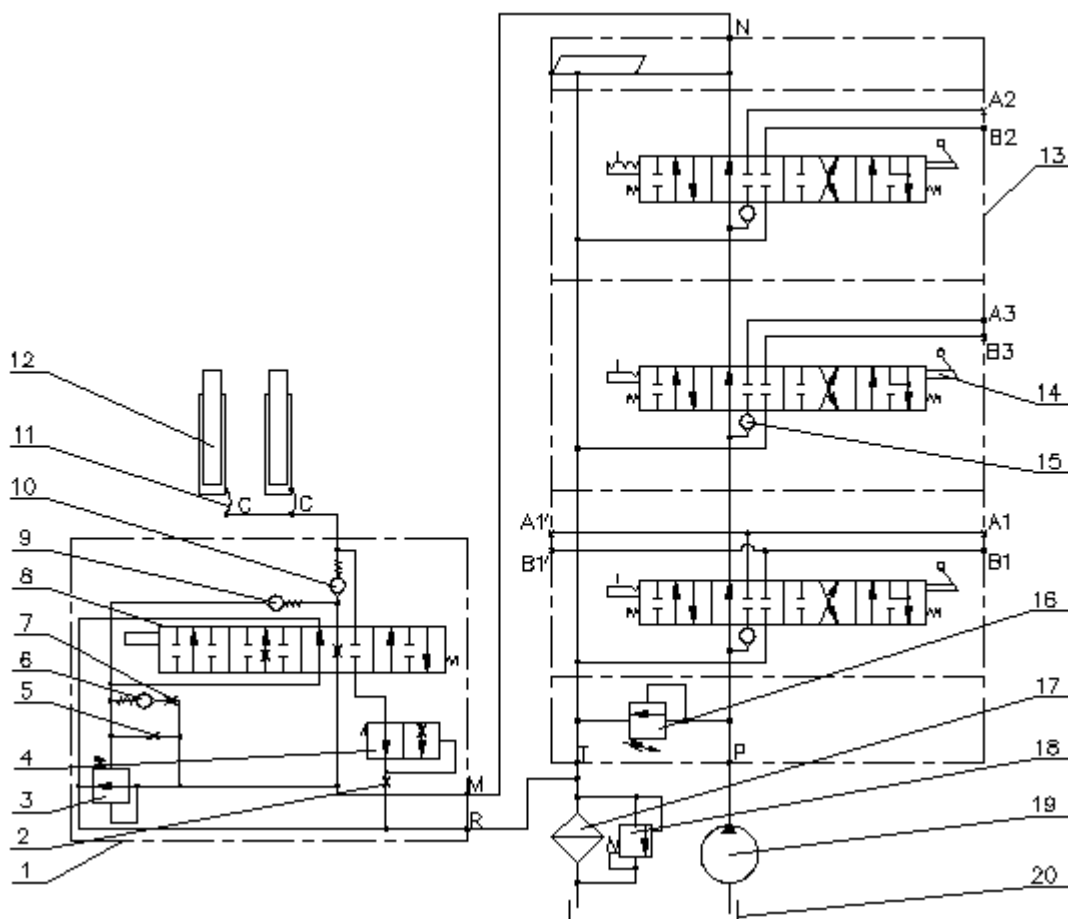
ВНИМАНИЕ: ВКЛЮЧАЙТЕ И ВЫКЛЮЧАЙТЕ НАСОС ГНС ТОЛЬКО НА МИНИМАЛЬНЫХ ХОЛОСТЫХ ОБОРОТАХ ДВИГАТЕЛЯ!

При возникновении дефектов ГНС, приведших к утечкам масла из гидронавесной системы, выключайте насос ГНС при транспортировке трактора к месту ремонта.»

Подраздел «Управление распределителем гидросистемы» дополнить следующим текстом: «Схема гидравлическая принципиальная гидросистемы а также схема расположения и подключения выводов гидросистемы к внешним потребителям приведены в разделе «Л. Агрегатирование»

Раздел «Л. Агрегатирование»

Подраздел «ТСУ-1М-01 (тяговый брус)» дополнить следующей информацией.



- 1 – распределитель гидроподъемника; 2 – жиклер замедлительного клапана; 3 – клапан разгрузки; 4 – клапан замедлительный; 5 – жиклер клапана перепускного; 6 – клапан отсечки; 7 – жиклер клапана отсечки; 8 – золотник; 9 – клапан уравнивающий; 10 – клапан обратный; 11 – шланг; 12 – цилиндр; 13 – распределитель РП70-1221; 14 – золотник; 15 – клапан обратный; 16 – клапан предохранительный; 17 – фильтр гидросистемы; 18 – клапан фильтра; 19 – насос; 20 – бак

Рисунок Л-10.1 - Схема гидравлическая принципиальная гидросистемы

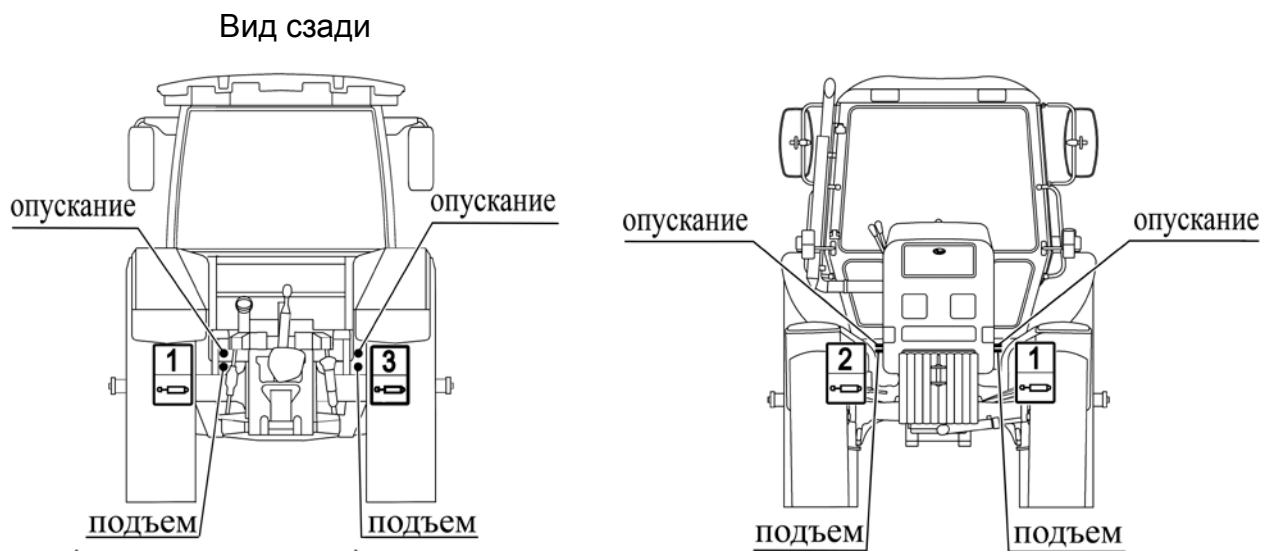


Рисунок Л-10.2 - Схема расположения и подключения выводов гидросистемы к внешним потребителям

Annotation:

Incorporation of the changed hydraulic system pump control, hydraulic system circuit diagrams and hydraulic system connection diagram of external customers into OM.

Contents of modifications:

Section “Г. Controls and instruments”

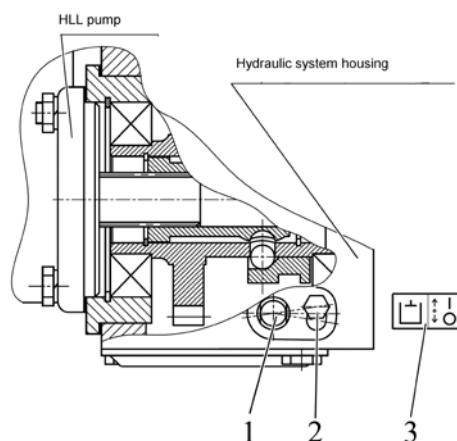
Subsection “Hydraulic system pump control” must be as follows:

“ Connection diagram of the pump of HLL is given on figure Г-1 and on the instruction plate of the lower part of the front side of the cabin.

A shaft of activating the hydraulic system pump 1 has two positions:

- “ pump on ” – the shaft 1 is turned contraclockwise against the stop;
- “ pump off ” – the shaft 1 is turned clockwise against the stop.

To turn the shaft 1 to any of two positions, loosen a bolt 2 by 1...1,5 revolutions and turn the shaft 1 together with a locking plate. Tighten the bolt 2.



1 – shaft of activating of HLL pump; 2 – screw; 3 – connection diagram of HLL pump

Figure Г-1 – HLL pump control

Note – On figure Г-1 the position “HLL pump is off” is given.

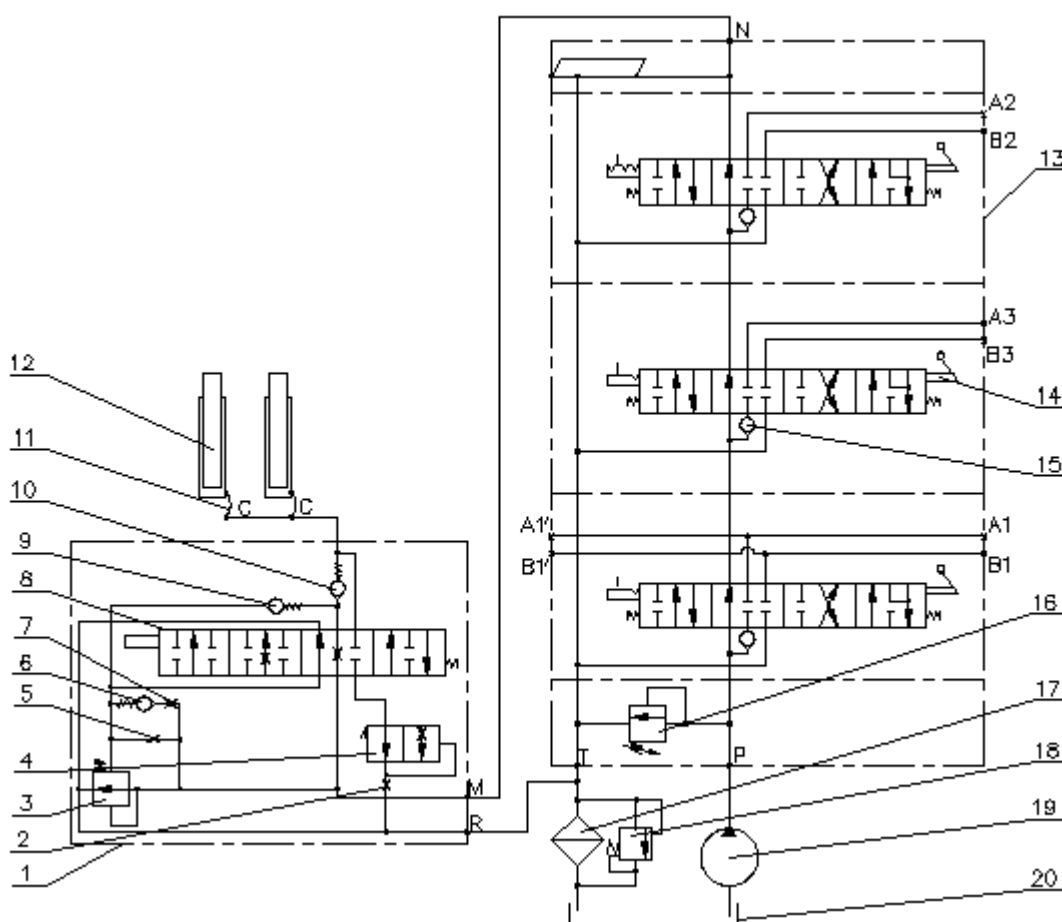
ATTENTION: TURN THE HLL PUMP ON AND OFF ONLY WITH MIN. IDLE SPEED OF THE ENGINE!

In case failures in HLL occur that lead to oil leakage out of the hydraulic lift linkage, the pump shall be turned off when moving the tractor to repair facilities.”

The following text must be added to the subsection “Control of hydraulic system distribution valve”: “Hydraulic system circuit diagrams and hydraulic system connection diagram to external customers are given in the section “Л. Coupling of implements”.

Section “Л. Coupling of implements”

The following information must be added to the subsection “DH-1M-01 (towing bar).



1 – distribution valve of hydraulic lift; 2 – jet of slowing-down valve; 3 – relief valve; 4 – slowing-down valve; 5 – jet of overflow valve; 6 – shutoff valve; 7 – jet of relief valve; 8 – spool; 9 – counterbalance valve; 10 – return valve; 11 – hose; 12 – cylinder; 13 – distribution valve RP70-1221; 14 – spool; 15 – return valve; 16 – safety valve; 17 – hydraulic system filter; 18 – valve filter; 19 – pump; 20 – tank

Figure Л-10.1 - Hydraulic system circuit diagram

Back view

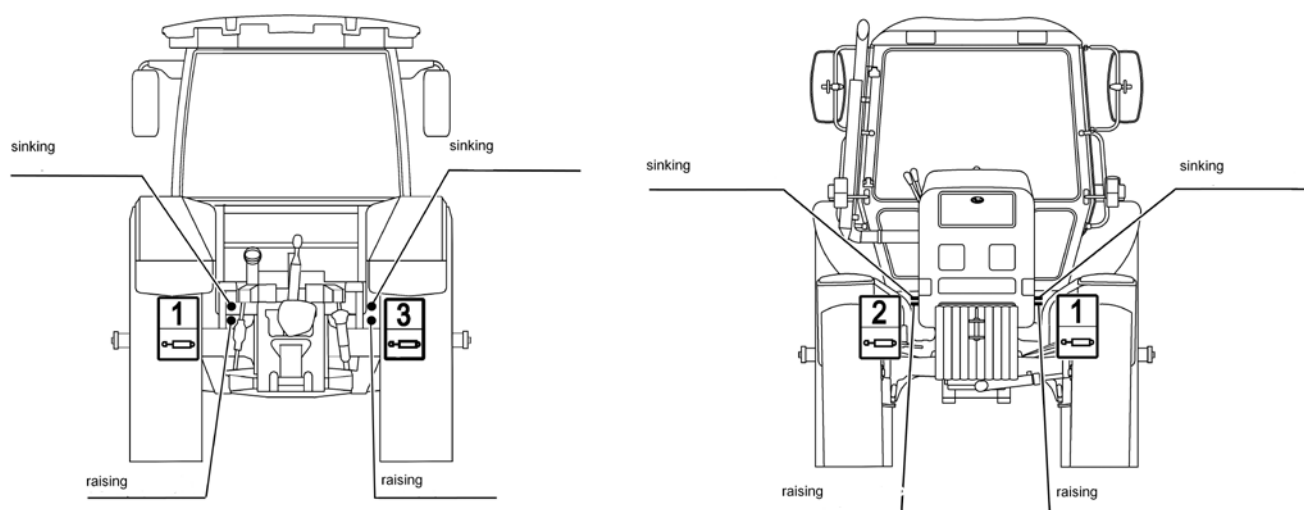


Figure Л-10.2 - Hydraulic system connection diagram of external customers